

► YÜKSELEN BİR DEĞER OLMADA KATMA DEĞER

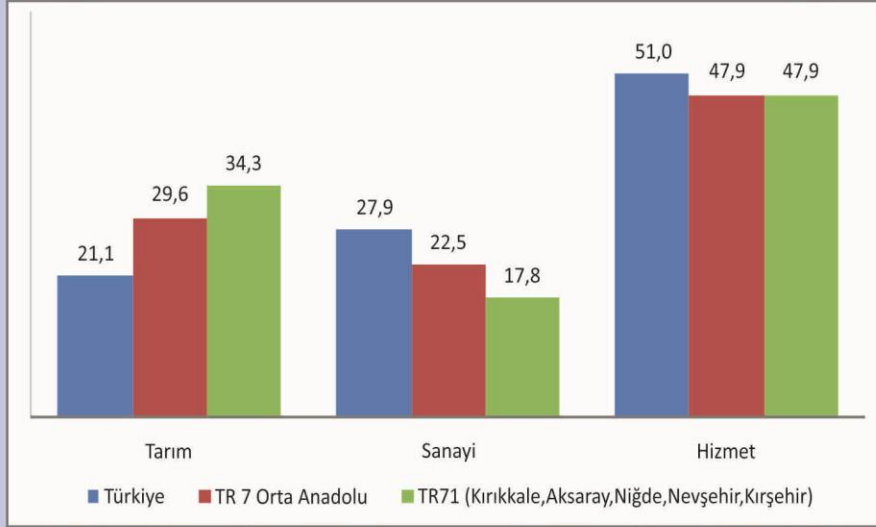


Doç. Dr. Alper ASLAN

NEVŞEHİR HACI BEKTAŞ VELİ ÜNİVERSİTESİ,
İİBF, İKTİSAT BÖLÜMÜ, ÖĞRETİM ÜYESİ

TUIK 08/06/2015 tarihinde Sayılarla Türkiye adlı yayını ile il bazında sunumlar yayınlamıştır. Bu verilere göre; Şekil 1'de Ekonomik Faaliyetlerine Göre İstihdam Edilenler yüzde olarak gösterilmektedir.

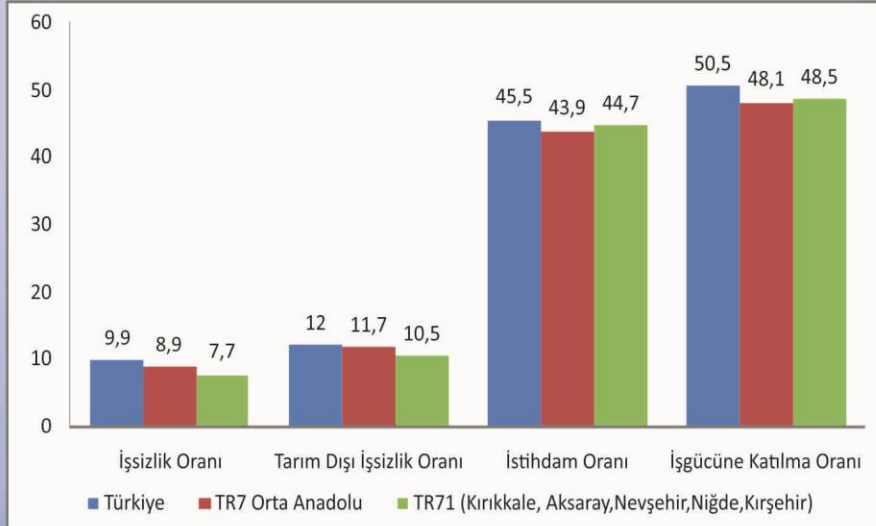
Şekil 1. 2014 Yılı Sektörel İstihdam



TR71 bölgemizi TR7 Orta Anadolu ve Türkiye ortalaması ile kıyasladığımızda Sanayi alanında Türkiye ortalamasının yaklaşık % 10 civarında TR7'nin genel ortalamasının ise % 5 altında yer almaktadır. Katma değer üretimi açısından oldukça önemli olan sanayi sektörünün istihdam oranını artırmak bölgemizde işsizliği özellikle mevsimsel işsizliği azaltacaktır. Şekil 1 ile Şekil 2'yi birlikte değerlendirmek gerekmektedir.

Bölgemizde sanayi istihdam oranının %10 Türkiye ortalaması altında olmasına rağmen istihdam rakamı sadece % 0.8 geridedir. Bu durum bölgemizde istihdamın Turizm ve Tarım gibi alanlarda yoğunlaştığını göstermektedir. İşgücüne katılma oranı açısından da Türkiye ortalamasının çok gerisinde kalmamaktadır. İşsizlik oranında da Türkiye genel işsizlik oranı % 9.9; bölgemizde ise % 7.7.

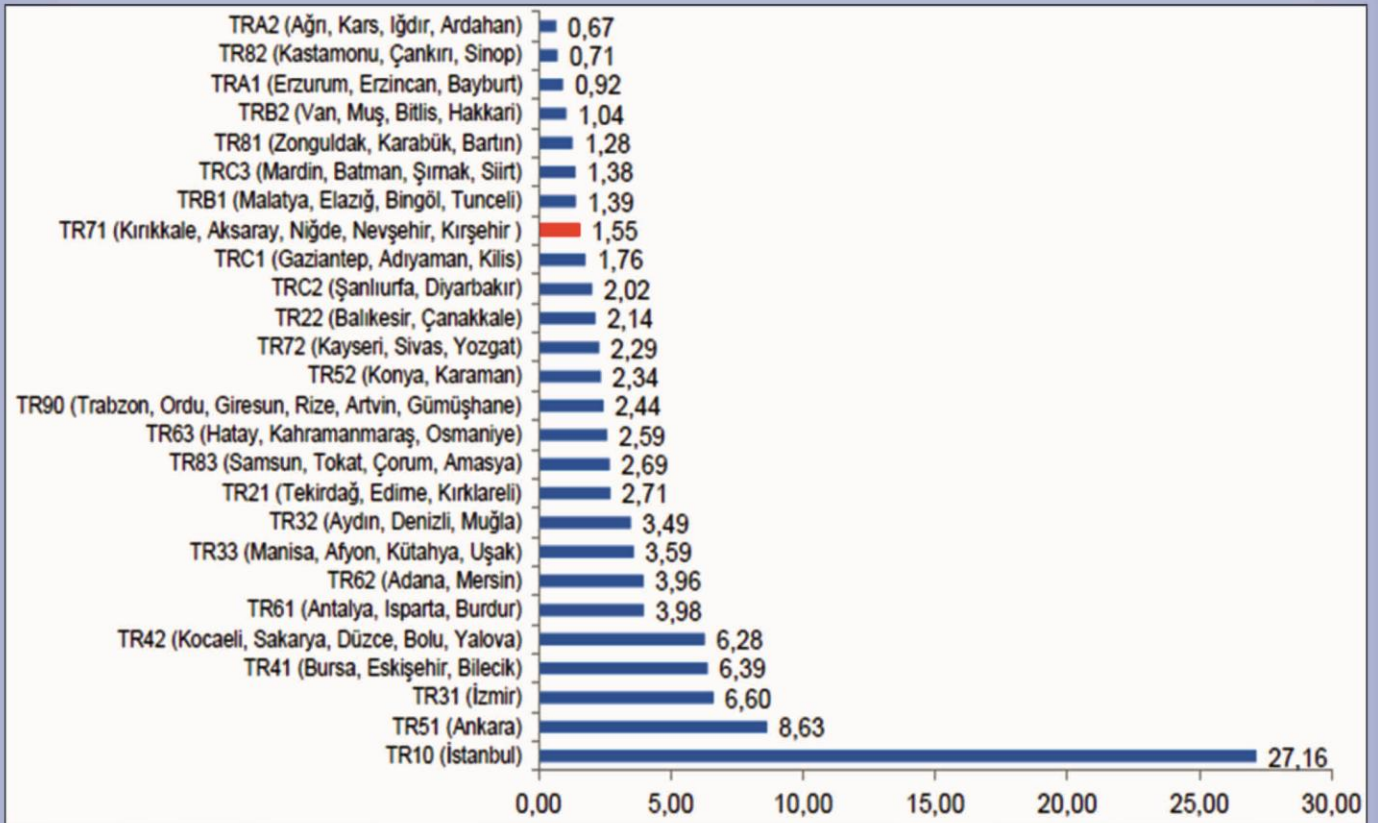
Şekil 2. 2014 İşgücü Verileri





Şekil 3 de ise bölgesel katma değer rakamları verilmektedir.

Şekil 3. Katma Değer İstatistikleri



TR 71 bölgesi katma değer rakamı kırmızı renk ile gösterilmiştir. 1. 55 ile 18 bölgenin gerisinde sadece 7 bölgeden daha iyi durumda yer almaktadır. Bu sonuç işsizlik oranı olara Türkiye ortalamasından daha iyi olmasına rağmen katma değer olarak Türkiye bölge ortalamasının gerisinde yer almaktadır. Singer-Prebisch tezine göre hammadde ve tarım gibi emek yoğun üretimde uzmanlaşan geri kalmış ülkelerin uzun vadede dış ticaret hadlerinde karışılacağı bozulmayı açıklayan bir tezdır. Dış ticaretin başlamasıyla, geri kalmış ülkelerde ihracat kalemleri oransal bakımdan küçülürken ithalat kalemlerinde ya bir değişiklik olmayacak ya da bu kalem artacaktır. Buna sebep olarak temel üretim mallarına olan talebin gelir esnekliğinin, sanayi mallarına olan esneklikten daha küçük olması öne sürülmüştür. Böylece geri kalmış ülkelerde ihracat ve ithalat ürünleri arasındaki oransal fark giderek açılacaktır. Bu talep farkının yanında geri kalmış ülkelerin karşılaştırmalı üstünlüğe sahip oldukları hammadde ve tarım üretimine olan talep dış ticaret ile artacak ve bu ülkelerin bu sektörlerde uzmanlaşmalarına neden olacaktır. Bu uzmanlaşma da yerli sanayi gelişimini baltalar. Böylece girdi ithalatçısı/sanayi malı ihracatçısı gelişmiş ülkeler ile girdi ihracatçısı/

sanayi mali ithalatçısı geri kalmış ülkeler bir çıkma-za girecektir. Sanayi malları daha çok katma değer içerdiği için gelişmiş ülkeler bu ticaretten kazançlı çıkacak tek taraf olurlar.

Bu tezi ülke olarak değil de bölge olarak değerlendirirsek, bölgemizde katma değer düşüklüğü bölgenin ileride de geri kalmasına neden olacaktır. Bu nedenle gelişmiş bölgeleri yakalamak için kesinlikle katma değeri yüksek ürünler üretmeliyiz. Bunun için sanayide özellikle teknolojik yatırımlar yapılarak dış ticarete yarışabilir ürünlerin üretimi için politikalar üretilmelidir. Bu noktada bölgemizi elektrikli ev aletleri ile pişirici grup (fırın, mikrodalga vb) gibi düşük sermaye gereksinimi ile kurulabilecek yatırımların çekilmesi gerekmektedir. Bu tarz ürünler şu an dünya ticaretinde rekabet açısından Çin ile bile yarışabilir ve pazarda pay bulabilir durumdadır. Bölgede oluşturulacak özel ihtisaslı bir OSB ile özel yatırım teşvikleri ile kalifiye iş gücünün de gelmeyi kabul edebileceği bir ortam yaratılabilir.

¹Alman iktisatçı Hans Singer ile Arjantinli iktisatçı Raúl Prebisch tarafından ayrı ayrı ortaya atılan ve özellikle II. Dünya Savaşı'ndan sonra yaygınlaşan bir görüş.